



KAMIENCE
Z WITRAŻAMI

MIESZKANIE NR 9 - opcja 2 2 piętro

nr pom. nazwa pomieszczenia

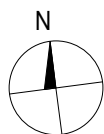
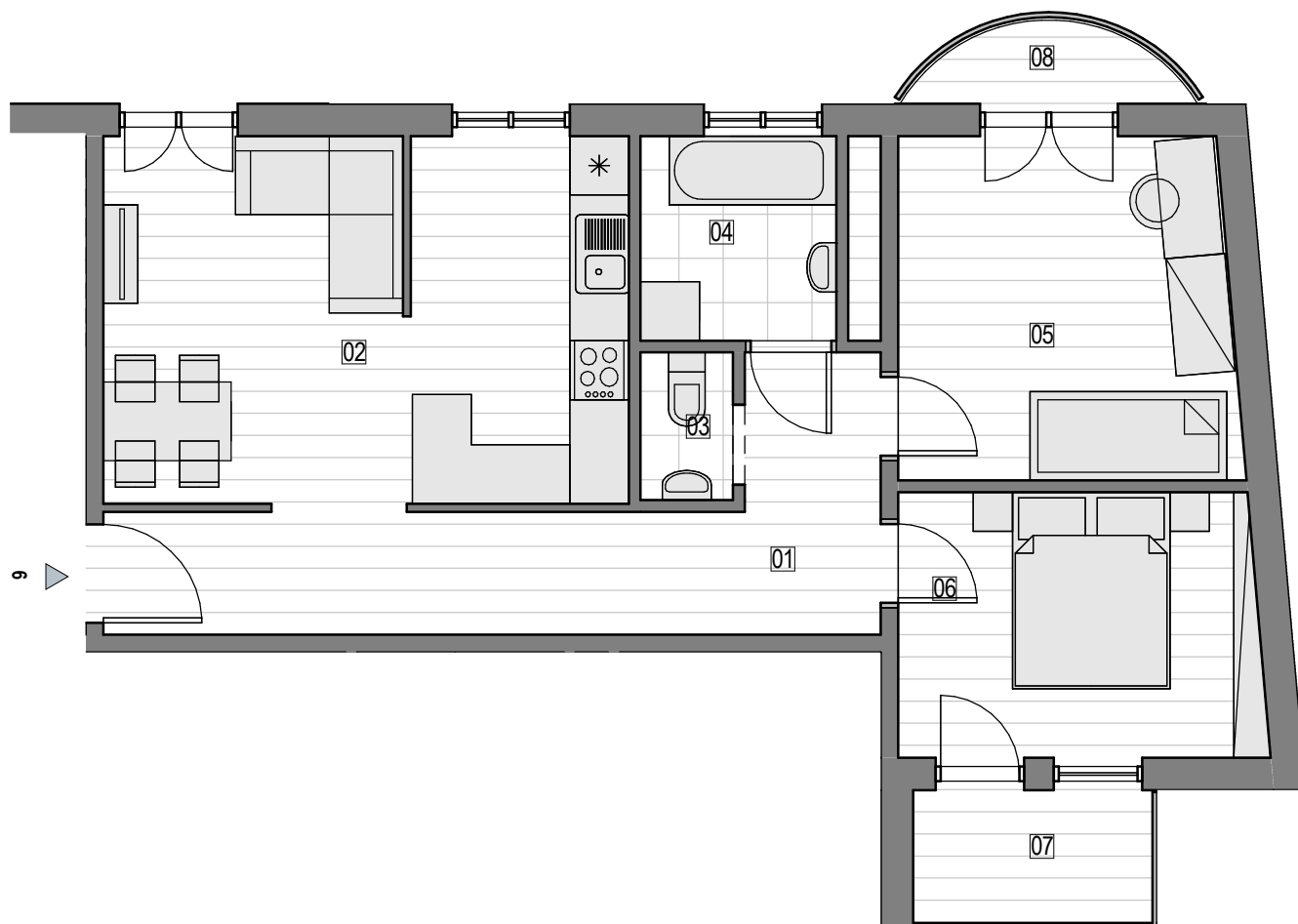
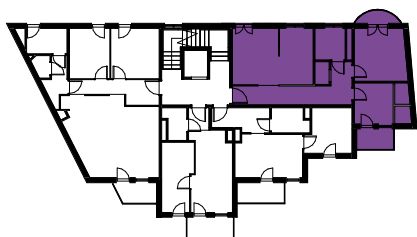
01	Przedpokój
02	Pokój dzienny + aneks kuch.
03	WC
04	Łazienka
05	Sypialnia
06	Sypialnia

POWIERZCHNIA UŻYTKOWA 59,81 m²

07	Balkon
08	Balkon

POWIERZCHNIA DODATKOWA 6,70 m²

POWIERZCHNIA ŁĄCZNA 66,51 m²



SKALA 1 : 75

