



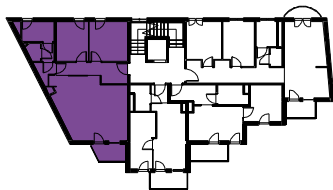
KAMIENCE
Z WITRAŻAMI

MIESZKANIE NR 12 2 piętro

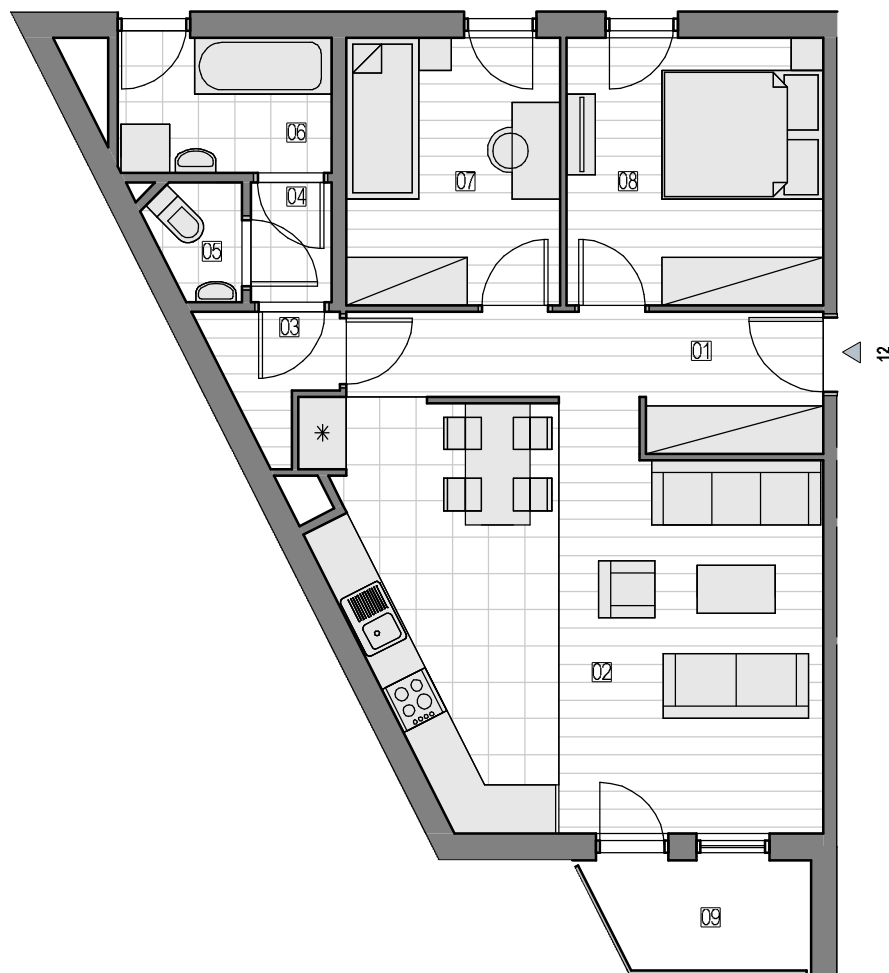
nr pom. nazwa pomieszczenia

01	Przedpokój
02	Pokój dzienny + aneks kuch.
03	Korytarz
04	Przedsionek
05	Toaleta
06	Łazienka
07	Pokój
08	Pokój
POWIERZCHNIA UŻYTKOWA 66,21 m ²	
09	Balkon

POWIERZCHNIA DODATKOWA 5,20 m²
POWIERZCHNIA ŁĄCZNA 71,41 m²



www.kamieniczwitrazami.pl



SKALA 1 : 75



Przedstawiona aranżacja lokalu jest przykładowa, rysunki w tym zakresie mają charakter poglądowy oraz informacyjny i nie stanowią oferty w rozumieniu Kodeksu Cywilnego.